

合同会社出雲日御碕温泉 への投資について

～島根県出雲市「日御碕」エリアにて宿泊施設改修プロジェクトに投資～

地域創生ソリューション株式会社（以下、「当社」）は、当社を無限責任組合員とする「ALL-JAPAN 観光立国ファンド」（以下「本ファンド」）を通じ、既存の宿泊施設を取得し改修を行う「合同会社出雲日御碕温泉」と匿名組合出資契約を締結しました。

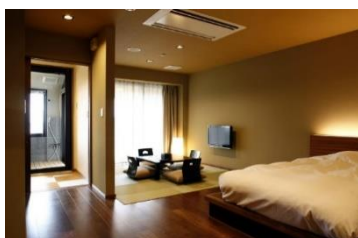
本件は、島根県出雲市内の観光地「日御碕（ひのみさき）」エリアに所在する既存温泉宿泊施設の改修事業であり、全国で高い評価を得る大手オペレーターを誘致し、地域の魅力を再発見する上質なホテルの開発を目指す案件です。

日御碕を含む海岸線は、風光明媚な眺望が評価され「日が沈む聖地出雲」として文化庁より日本遺産に認定されており、今後一層の認知度拡大や宿泊客の増加が期待されるエリアです。本件投資は出雲市や日御碕エリアの観光客増加に寄与するものであることから、本ファンドの投資方針に合致すると判断しました。

1. 案件の概要

既存施設名称	「出雲ひのみさきの宿ふじ」
所在地	島根県出雲市大社町日御碕 604 番ほか
敷地面積	約 11,000 m ²
アクセス	出雲縁結び空港の西方約 30km、車利用で約 50 分
開業予定	2022 年 6 月
構造規模	鉄骨造 地下 1 階 地上 3 階建
客室	44 室（改修工事後は 41 室の予定）
付帯施設	大浴場、レストラン、宴会室、ラウンジ、バー、ショップ
施設運営会社	国内大手オペレーター（非公表）
アセットマネジャー	三菱 UFJ 信託銀行株式会社

2. 現況写真（改修前）



3. 位置図



4. 「ALL-JAPAN 観光立国ファンド」について

当社は、今後も観光産業の支援を通じ、日本の観光立国の実現に貢献します。ALL-JAPAN 観光立国ファンドは、国内最大規模の民間資本による観光ファンドとして、投融資を通じた国内観光地の活性化や地域創生・経済発展に向けた取り組みを推進しております。

本ファンドではホテルや旅館、観光施設等の不動産開発・再生をはじめ、宿泊施設の運営者や観光立国を支えるベンチャー企業、地場伝統産業などを投資対象として、今後も観光産業の支援を通じた日本の観光立国の実現に貢献していきます。

以 上